

# Fra biologi til marked

Lodde

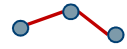
John Isaksen og Sigurd Tjelmeland

# Innhold

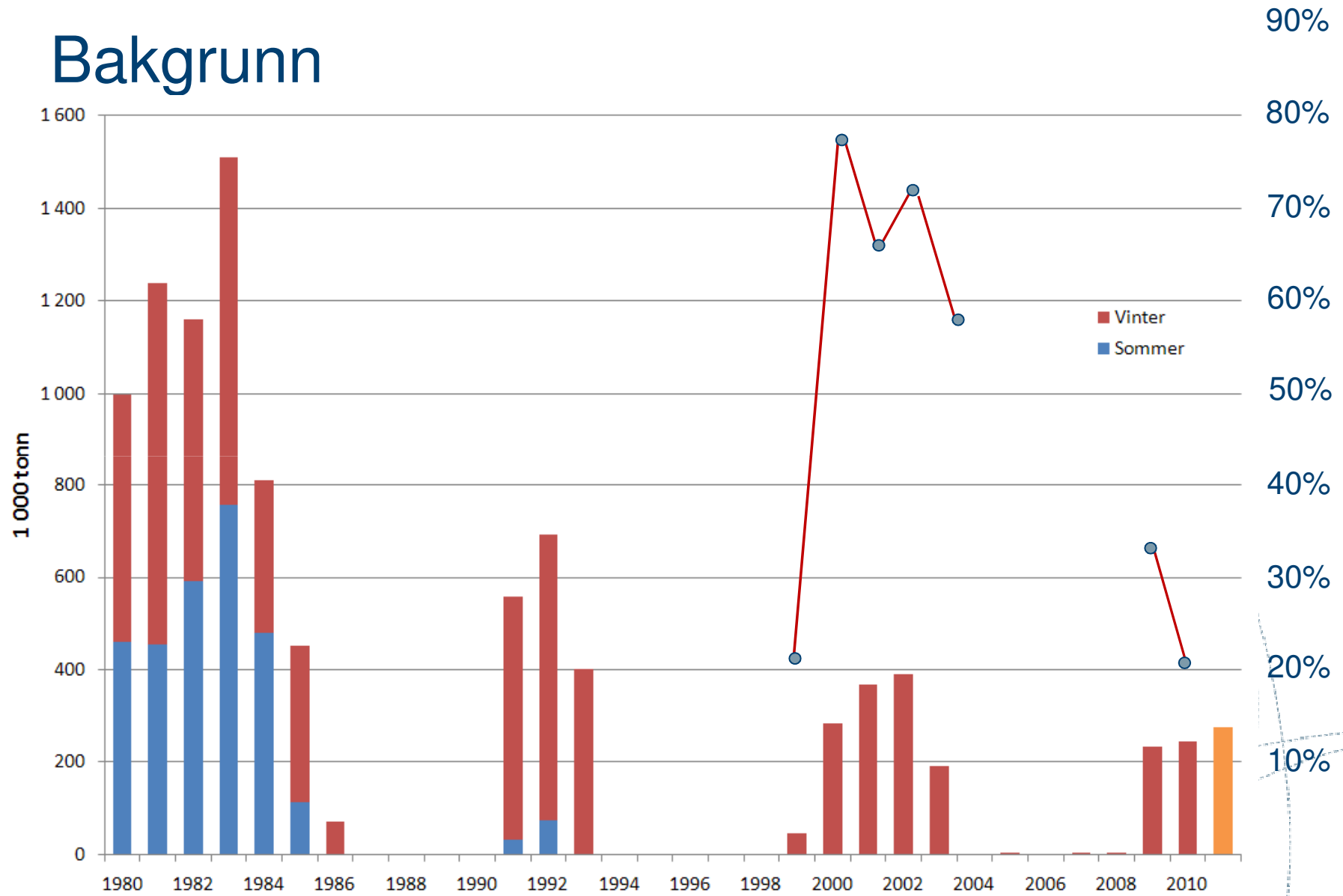
- Litt om prosjektet
- Lodda
  - Biologi
  - Fangst
  - Produksjon
  - Marked
  - Kostnader ved "av/på"-fiske
- Ny forvaltningsregel?

# Markedsbasert høsting av lodde

- Ettårig prosjekt finansiert av FHF
  - Samarbeidsprosjekt mellom Nofima og Havforskningsinstituttet
  - Styrt av ei bredt sammensatt og kompetent styringsgruppe
- Belyse dagens høstingsregel opp mot en mulig ny høstingsregel for lodda (mer konservativ, men oftere fiske)
- ”Av/på”-reguleringenes effekt for kostnadene i
  - Fangst
  - Produksjon og
  - Markedsarbeid



# Bakgrunn



# Biologi

<b>Fra ICES:</b>	<u>2008</u>	<u>2009</u>	<u>2010</u>
Bestand	4,4 mt	3,8 mt	3,5 mt
Moden del	2,5 mt	2,3 mt	2,0 mt
Kvote (påflg. år)	390' t	360' t	380' t

<b>Kvote: (60/40)</b>	<u>2009</u>	<u>2010</u>	<u>2011</u>
Norge	234' t	245' t	275' t
Russland	156' t	115' t	105' t

## **Fangst:**

Norge	233' t	245' t	275' t
Russland	73' t	77' t	??

# Fiske og fangst

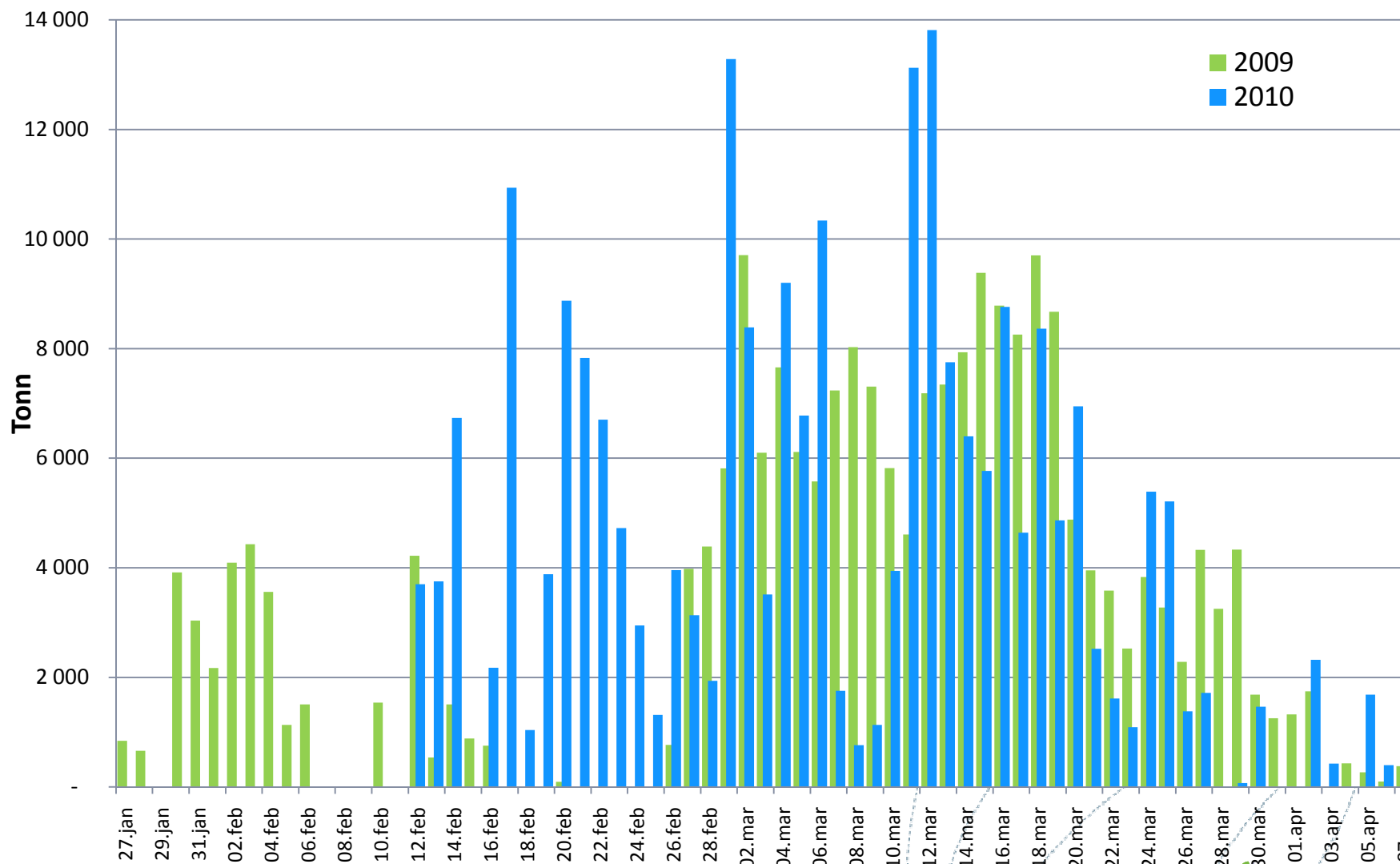
- Fangst fra 12. februar (2 uker etter fjoråret) til 7. april
- Innmeldinger fra 0 til 15 000 tonn daglig
- 70 % tas på kystnære farvann i Øst-Finnmarks
- Lavere påmelding i kystnot, men høyere deltakelse
  - Frykt for leveringsvansker og prioritert sildefiske

	Påmelding		Deltakelse		Andel konsum	
	2009	2010	2009	2010	2009	2010
<b>Kyst</b>	162	131	56	76	28 %	80 %
<b>Trål</b>	30	27	23	24	50 %	62 %
<b>Ringnot</b>			80	79	75 %	85 %
<b>Total</b>	271	238	159	179	66 %	80 %

# Fiske og fangst...

- Problem med bifangst av torsk/hyse → stengte felt
- Endringer i kjøperkorpset
  - Vadsø ute, "Ocean Fresh" inn, ringnotfangster til Island
- Førstehåndsverdien opp fra 382 mKr i 2009 til ca 500 mKr

# Fisket 2009/2010

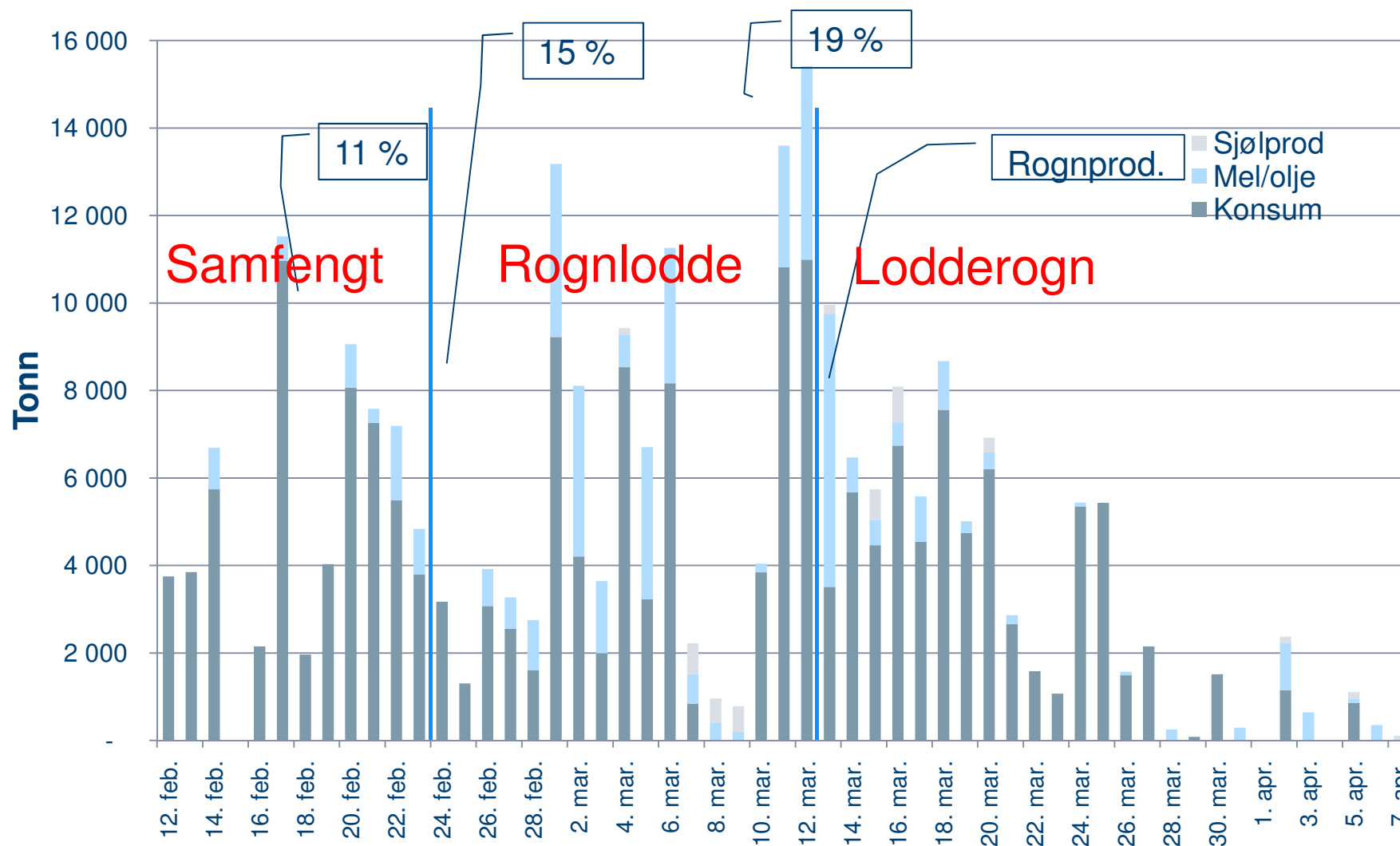




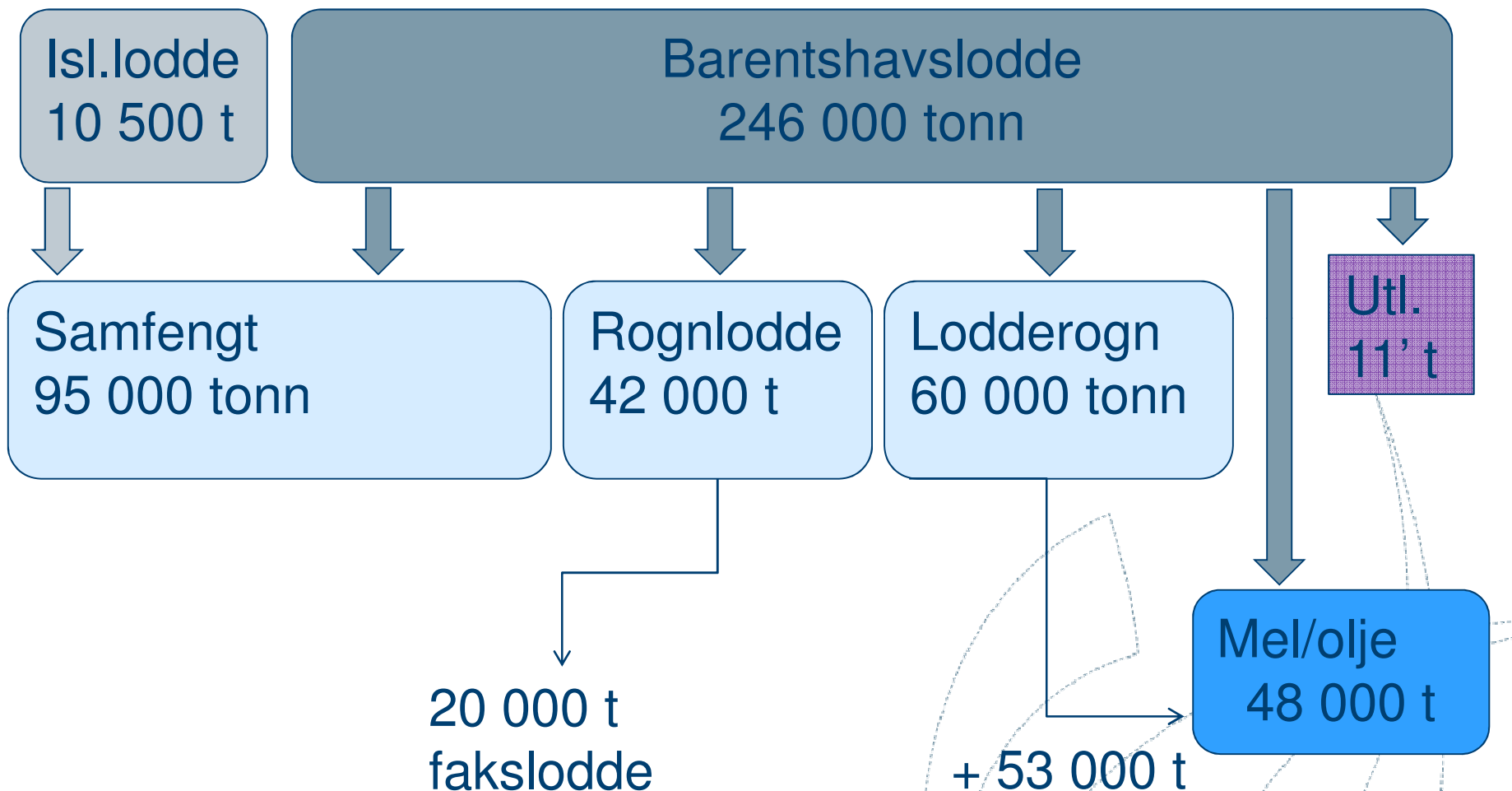
# Produksjon

- Fire produkter: Mel/olje, samfengt, rognlodde og lodderogn
- Konsumprodukter med gitte "tidsvindu"
  - Samfengt (rognmodning: 13–15 %)
  - Rognlodde til Japan (15–18 %)
  - Lodderogn (rogninnhold: over 18 %)
- Om lag 80 prosent av loddekvantumet i 2010 gikk til konsum
  - Stor økning i lodderognproduksjon
- Kjøpere fra Egersund til Vardø
  - Flere konsumanlegg i kjøp (fra 26 til 34 ) – mange på kjøp
  - 8 mel-/olje anlegg (ett på Færøyene)

# Produksjon...



# Varestrøm – norsk produksjon av lodde



# Marked

- Eksport frossen lodde – per oktober 2010:
  - Totalt: 114' tonn til en verdi av 426 mill – kr 3,73 per kg
  - *2009: 136' tonn til en verdi av 563 mill – kr 4,31 per kg*
- Eksportvolum: - 13 %                      Eksportverdi: - 24 %
  - 87 prosent til de 5 viktigste eksportlandene
- Lodderogn (anslag per oktober):
  - 1 400 tonn eksportert (til Japan, Korea, Kina og Thailand)
  - Verdi: 36,5 mill – kr 26,45 per kilo
  - Mer enn doblet volum fra i fjor – men 40 % prisnedgang
  - Mye på lager (dårligere kvalitet – enda lavere pris?)

# Marked...

Januar – oktober	Volum			Eksportpris		
	2009	2010	Endr.	2009	2010	Endr.
<b>Russland</b>	53,0	33,5	- 37 %	3,55	3,41	- 4 %
<b>Ukraina</b>	35,7	31,7	- 11 %	3,51	3,50	0 %
<b>Japan</b>	12,1	13,6	13 %	7,93	4,79	- 40 %
<b>Litauen</b>	3,6	13,6	245 %	3,61	3,51	- 3 %
<b>Kina</b>	11,3	7,9	- 29 %	6,71	4,63	- 31 %
<b>Totalt</b>	130,5	114,0	- 13 %	4,31	3,73	-13 %

# Hva koster "av/på"-fisket?

- Komplekse sammenhenger:
  - Dynamisk næring, utvikling over tid, teknologiske endringer og strukturendringer på sjø og land
- Svært vanskelig å anslå
  - Etableringskostnader; overetableringskostnader; klondyke
- To typer kostnader som påløper i ulike ledd i verdikjeden:



# Dagens forvaltningsregel for lodde

- Max 5% sannsynlighet for at gytebestanden er mindre enn 200 000 tonn
- Supplerende regel:  $SSB_{MSY}$  – ikke utarbeidet ennå

## Jakter på en ny forvaltningsregel, som:

- Er føre var (og dermed kan godkjennes av ICES)
- Gir bedre økonomi i næringa, ved at det kan fiskes oftere
- Ikke fungerer dårligere for økosystemet enn den vi har
  - Like god individuell vekst av torsk
  - Like god beskyttelse mot kannibalisme
  - Like god "gjødsling" av kysten

# Forslag til ny høstingsregel

- Kombinere nåværende eller en framtidig MSY-basert regel med et tak på hvor stor fangsten kan være
- Avgrensing av fangsten gjør at:
  - Vi reduserer implementeringsusikkerheten ved store bestander
  - Øker den gjennomsnittlige mengden gytebestand og sikrer dermed i gjennomsnitt mer lodde i havet
- Denne økologiske gevinsten kan vi ta ut i å fiske oftere
- Kan lågere maksfangst men oftere fiske føre til bedre økonomi?



# Hva krever ICES av en ny høstingsregel?

- Den må testes gjennom simuleringer før den kan godkjennes!
- Den modellen som skal brukes blir endelig bestemt av ICES i april 2010
- Som et resultat av prosjektet er muligheter for testing av markedsbaserte høstingsregler innarbeidet i det modellverktøyet som vil bli brukt av ICES
- Prosjektet baserer seg altså på modellverktøy som blir brukt til kvotefastsetting i praktisk forvaltning

# Hva med ressurseierne (FKD og den norsk-russiske fiskerikommisjonen)?

- Kommisjonen vedtok høsten 2010 å frede lodderegelen i 5 år – den skal da evalueres
- Vi kjenner i dag ikke hvordan evalueringsprosessen blir
  - Ulike forslag ut til høring?
  - Intern evaluering i FKD, med bistand fra HI?
  - Testing av høstingsregler innarbeides i ICES forvaltingsmetodologi
  - Må sikre nok ressurser til denne prosessen

# Takk for oppmerksomheten!

